

## Chargen - Prozessdatenarchivierung und Qualitätssicherung

Prozessdatenarchivierungssystem für die Dokumentation und Auswertung von Chargenaufzeichnungen und System zur Unterstützung des Qualitätsmanagements.

**XAPI X-Quality** ist ein web-basiertes Prozessdatenarchivierungssystem zur Dokumentation und Analyse von chargenweise gespeicherten Prozessinformationen und -daten. Unternehmen profitieren von einer schnellen, vollständigen Erfassung und einer einheitlichen unternehmensweiten Präsentation der Prozess- und Produktionsdaten sowie von den intuitiven und umfangreichen Analysefunktionen. X-Quality unterstützt das Qualitätsmanagement und die Qualitätssicherung, trägt zur Steigerung der Anlagensicherheit bei und deckt Optimierungspotentiale auf. Das System kann sowohl bei neuen als auch bei bereits installierten Produktionsanlagen eingesetzt werden.

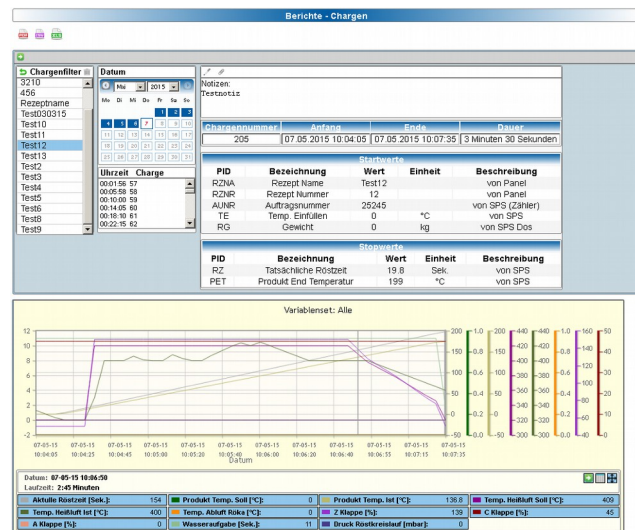
**XAPI X-Quality** stellt als ein flexibles und effizientes Prozessinformationssystem dem Informationsadressaten die relevanten Prozessdaten aus den verschiedenen Quellen der Produktion schnell und lückenlos bereit, steigert somit die Performance sowie Effizienz und senkt die Infrastrukturkosten.

**XAPI X-Quality** bietet eine große Zahl an Funktionen für die Prozessdatenarchivierung und Qualitätssicherung an:

- Lückenlose und fälschungssichere Protokollierung der Prozessdaten mit der Option der zusätzlichen Datensicherung
- Verschiedene Analysetools und Darstellungsmöglichkeiten der Chargen-Datenaufzeichnung
- Einfache Identifikation von Prozessstörungen und Fehlerursachen anhand Hilfsfunktionen (Kurvenüberlagerung und Referenzkurve)
- Einfache Erstellung von PDF, CSV- und MS Excel - Reportings
- Rezeptbearbeitung in direkter Kommunikation mit der SPS - Steuerung

## Funktionen:

- Chargenbezogene Auswertung inklusive Chargeninformationen und Trendanzeige angepasst an die benutzerdefinierten Prozess-Variablen sowie der Möglichkeit Notizen und Berichte anzufügen
- Auswertung und grafische Darstellung der individuell zusammengestellten Prozess-Variablen von Chargenintervallen
- Chargen-Überlagerung und der Vergleich Referenzkurve zu ausgewählten Ist-Werten bietet die optimale Dokumentation des gesamten Prozesses
- die Kurvendarstellung kann auf den gewünschten Bereich horizontal sowie vertikal beliebig skaliert werden
- Personalisierte Auswertungsmöglichkeiten: Individuell ausgewählte Messdaten können als Set in einem Chart zusammengestellt und ideale Kurvenverläufe als Referenzkurven definiert werden

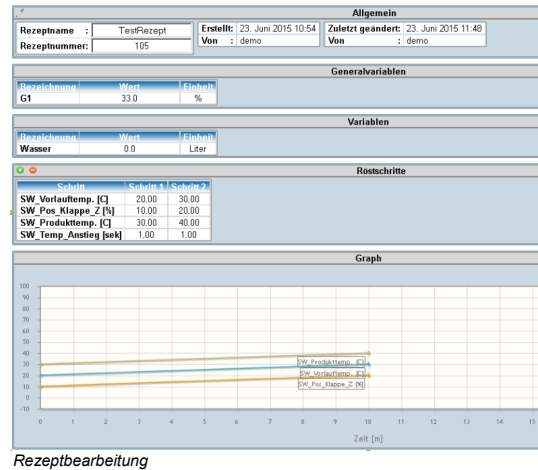


- Ausgabe der Prozesswerte im PDF-, CSV- und Microsoft Excel-Format mit anschließender Druckoption
- Erstellung und Verwaltung von Rezepturen und gleichzeitig direktes Versenden an den SPS-Folgespeicher

## Chargen - Prozessdatenarchivierung und Qualitätssicherung

Prozessdatenarchivierungssystem für die Dokumentation und Auswertung von Chargenaufzeichnungen und System zur Unterstützung des Qualitätsmanagements.

- Mächtiges Protokoll- und Meldearchiv für die Aufzeichnung jeglicher Aktionen und auftretenden Prozess- und Bedienmeldungen in Form von Protokolldateien
- Einfache Benutzerverwaltung (inkl. Rechteverwaltung) ermöglicht eine kundenspezifische Einstellung für den Zugriff auf die Bedienoberfläche, Visualisierung, Parametrierung und Konfiguration
- Sicherung der Archivdaten und Wiederherstellen nach Datenverlust
- Multilinguale Nutzungsmöglichkeit



## Zweck / Nutzen:

- Unternehmensweite, zentrale Lösung zur Prozessoptimierung und Qualitätssicherung
- Übersichtliche Darstellung des Zustands der Anlage
- Einfaches und intuitives Analysewerkzeug und benutzerfreundliche Bedienung
  - durch die Farbanpassung der Anwendung an das firmeneigene Layout
  - mit der 1-Klick-Bedienung werden alle Daten aus den verschiedenen Quellen der Produktion sichtbar und erleichtern eine schnelle Fehlerfindung und Störungsdiagnose
  - die Fahrweise der Produktionsanlage kann schnell analysiert und optimiert werden
  - Schlechtfahrweisen können frühzeitig erkannt werden
- Die Sicherheit und Produktivität der Anlage werden langfristig gesteigert
- Die zentrale Infrastruktur ermöglicht geringe Hardware-, Installations-, Wartungs-, Support- und Lizenzkosten
- Unterstützung bei Kundenaudits zur Qualitätssicherung (ISO 900x) sowie Kommunikation mit Lieferanten

## Technologien:

- Die Browseranwendung (IE, Google, FireFox usw...) ist hardwareunabhängig und benötigt keine Softwareinstallation am Arbeitsplatz
- Serverlizenz für eine Anlage, keine Limitierung der Arbeitsplätze
- Speicher- und laufzeitoptimierte Langzeitarchivierung von Prozess-Istwerten
- Standardisierte Schnittstelle zu SPS-Systemen
- Zentrale SQL-Datenbank und zentraler Applikationsserver
- Schnittstelle zu ERP-Systemen (z. B. SAP, Navision)